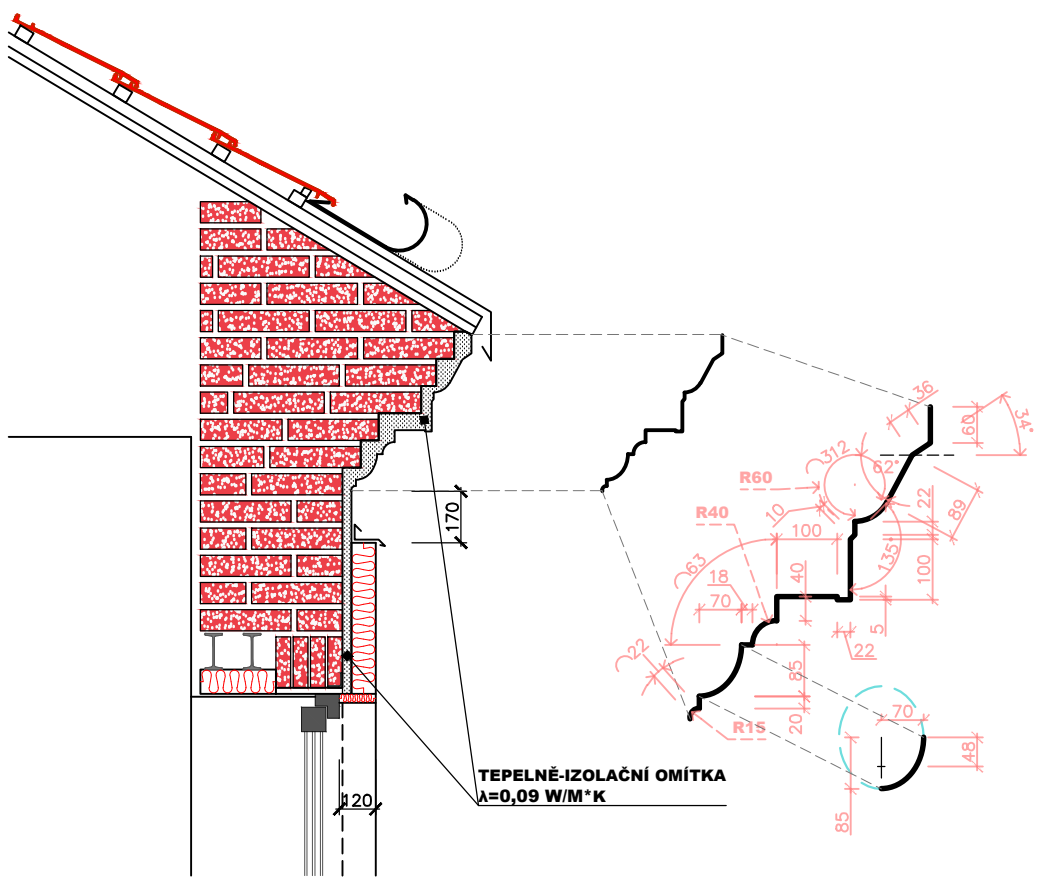
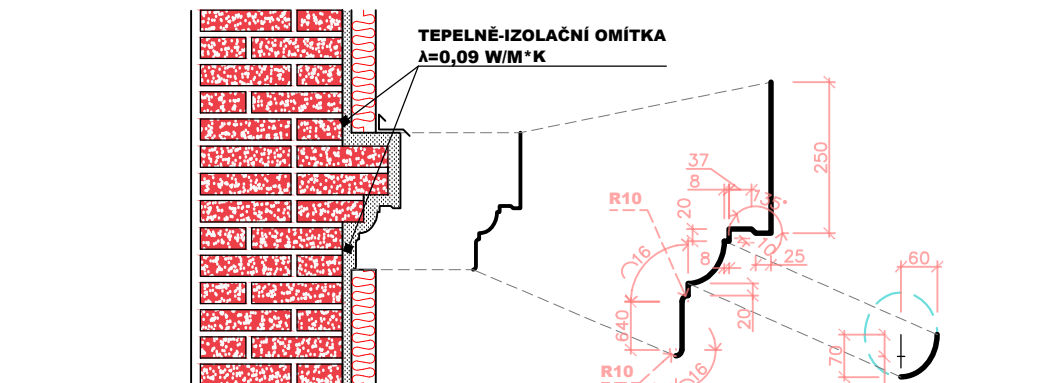




DETAIL ŘEŠENÍ POLOHY
UKONČENÍ FASÁDNÍHO ZATEPLENÍ
V BLÍZKOSTI KORUNNÍ ŘÍMSY
M1:25



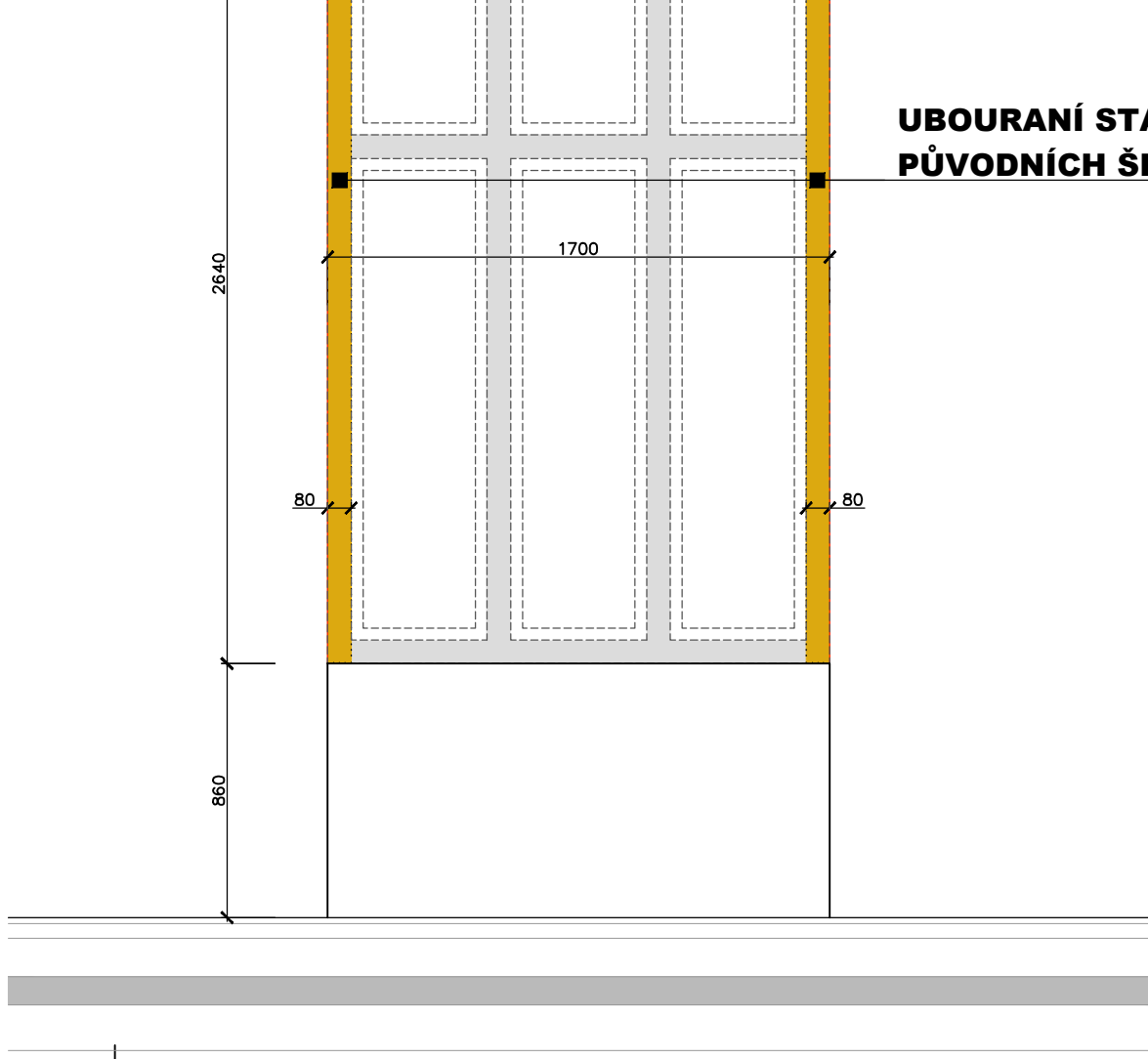
DETAIL ŘEŠENÍ POLOHY
UKONČENÍ FASÁDNÍHO ZATEPLENÍ
V BLÍZKOSTI KORDONOVÉ ŘÍMSY
M1:25



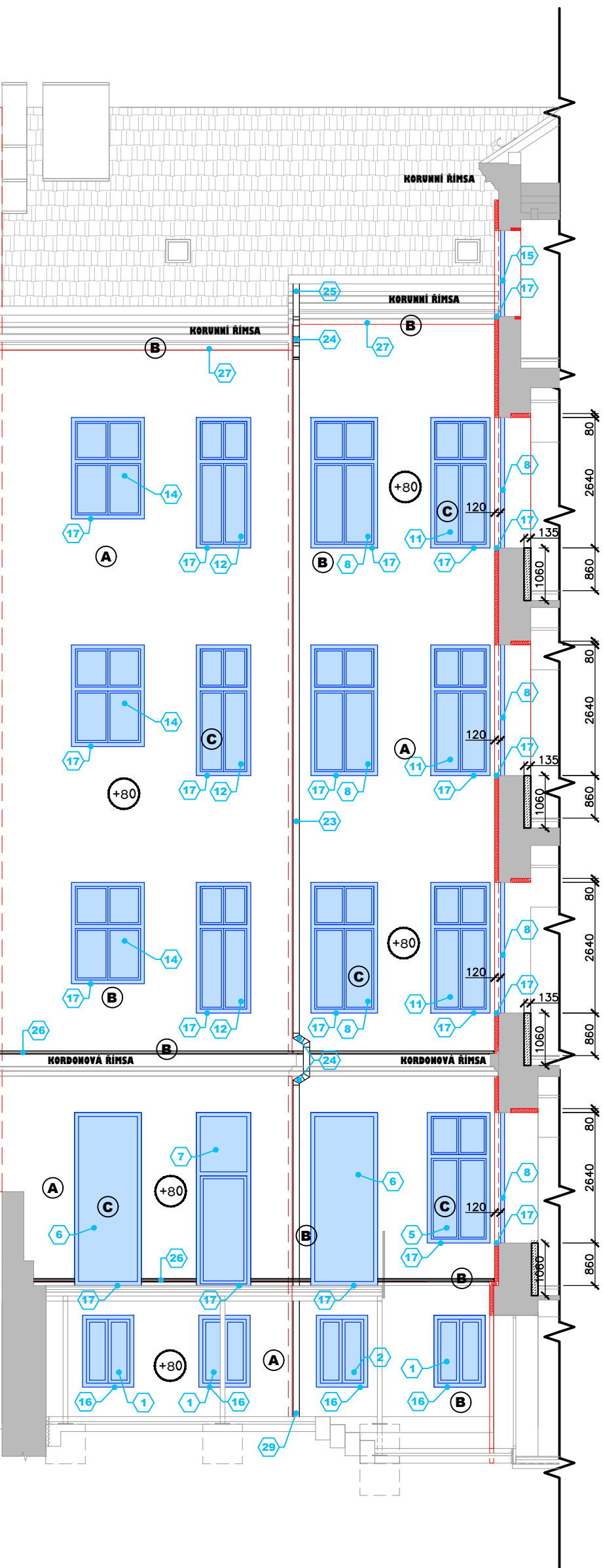
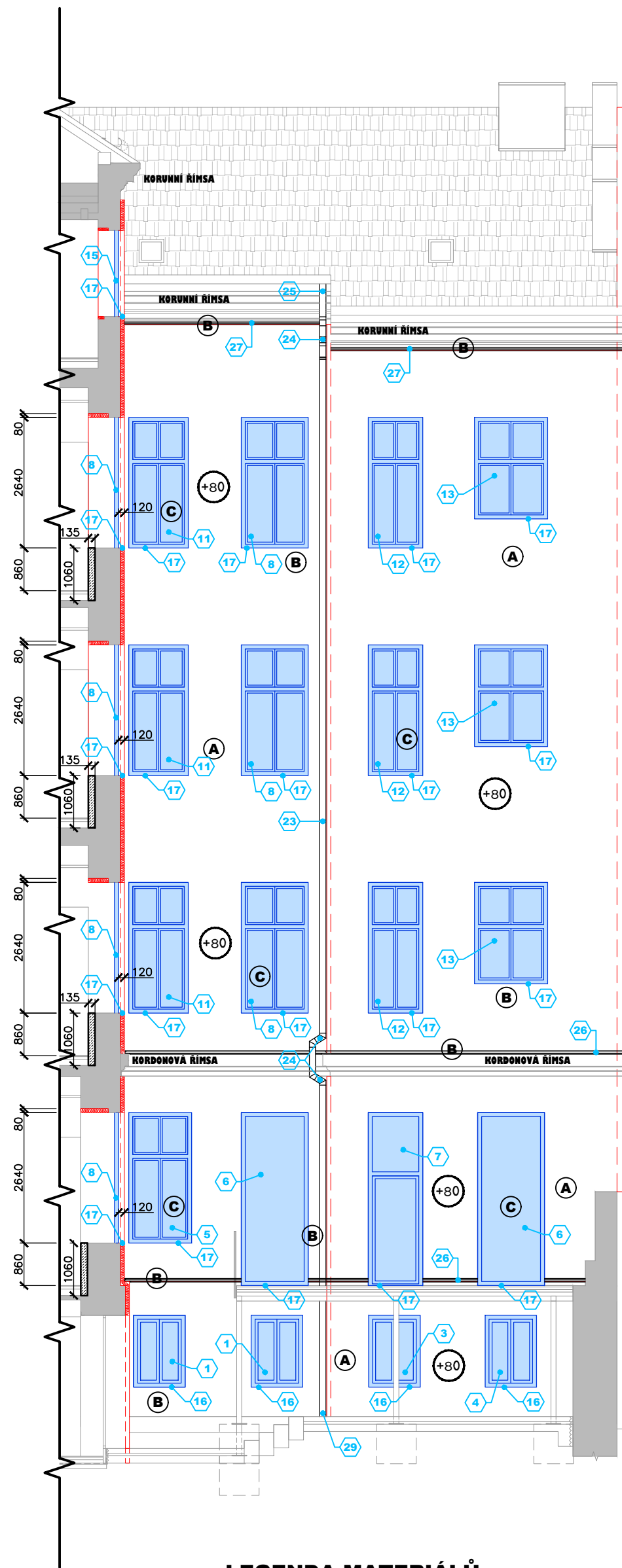
INTERIÉROVÝ POHLED NA FASÁDNÍ OKNO | VZOROVÉ ŘEŠENÍ



V NADPRAŽÍ DOPLNĚNA ZAROVNÁVACÍ VÝPLŇ Z
MINERÁLNÍ VATY TL. CCA 80 MM (NUTNÉ DOMĚŘOVAT NA MÍSTĚ)



UBOURÁNÍ STÁVAJÍCÍ ZDĚNÉHO OSTĚNÍ
PŮVODNÍCH ŠPALET



LEGENDA MATERIÁLŮ:

- FASÁDNÍ ZATEPLENÍ
 - o V TL. 80 MM – U=0,20 W/M²K (MUSÍ SPLŮVAT ČSN ISO 13785-1) A TL. 200 MM – U=0,17 W/M²K; PRO TL. 200 MM BUDE POUŽIT TEPELNĚ-IZOLAČNÍ KOMPOZITNÍ CERTIFIKOVANÝ SYSTÉM
 - o KONTAKTNÍ TEPELNĚ-IZOLAČNÍ SYSTÉM SE SENDVÍČKOVOU TEPELNĚ-IZOLAČNÍ DESKOU SKLÁDAJÍCÍ SE ZE SEDMHO FASÁDNÍHO POLYSTYRENU A MINERÁLNÍ VLNY KONSTANTNÍ TL. 30 MM
 - o MIN. 600 MM NAD A 600 MM POD ÚT ZATEPLENÍ NAHRAZENO SOKLOVOU IZOLAČNÍ DESKOU TLOUŠTKY 80 MM, U=0,43 W/M²K (LEPENÁ NA PU PĚNU)
 - o VNĚJŠÍ OSTĚNÍ, PODPAPRTEK A NADPRAŽÍ VÝPLNÍ OTVORŮ – FASÁDNÍ ZATEPLENÍ TL. 30 MM, U=0,630 W/M²K (MUSÍ SPLŮVAT ČSN ISO 13785-1)
- V INTERIÉRU
 - o SROVNÁVACÍ VLOŽKA NADPRAŽÍ PO VYBOURANÝCH ŠPALETOVÝCH OKNECH – FASÁDNÍ MINERÁLNÍ VATA V TL. 80 MM, U=0,48 W/M²K, PŘEDPOKLAD PRŮMĚRNÉ HLOUBKY 450 MM
- NOVÉ VÝPLNĚ OTVORŮ – PODROBNÁ SPECIFIKACE PSV
- VNITŘNÍ PARAPETY – LAMINÁTOVÉ PARAPETY | STEJNÝ ODSTÍN JAKO VNITŘNÍ TĚNOVÁNÍ OKEN)
- ZAROVNÁNÍ OSTĚNÍ OKEN PRO PROVEDENÍ ZATEPLENÍ – DOZDÍVKA Z CHEL PLNÝCH PALENÝCH NA MALTU M10
- ZESÍLENÍ MIKROKLUUTIT STÁVAJÍCÍCH STAVEBNÍCH OTVORŮ – NOSNÍK L50/50/5, ULOŽENÍ 400 MM NA KAŽDÍ STRANĚ, CELKEM BUDE POUŽITO 360 KG NA CELÝ OBJEKT

POZNÁMKY:

- PŘED PROVEDENÍM ZATEPLENÍ BUDOU VŠECHNY OMÍTKY VČ. ŘÍMS SKOPANY NA NEOMÍTNUTÉ ZDIVO, NEOMÍTNUTÉ ZDIVO BUDE MECHANICKY OČISTĚNO KARTÁČEM
- NA OČISTĚNÝ PORVCHU BUDE APLIKOVÁNA TEPELNĚ-IZOLAČNÍ OMÍTKA V MIN. TL. 30 MM S $\lambda=0,09$ W/M²K, DIFUZITOU $\mu<10$; KRYVOST 1 M2/100 MM TLOUŠTKY OMÍTKY = CCA 3 KG, DO OMÍTKY BUDE VTLAČENÁ VZTÝŽNÁ TKANINA
- NOVÉ ŘÍMSY BUDOU PROVEDENY ZE STEJNÉ TEPLNĚ-IZOLAČNÍ OMÍTKY JAKO ZBYTEK PLOCHY FASÁDY
- VIDITELNÉ FASÁDNÍ PRVKY BUDOU JAKO FINÁLNÍ ÚPRAVA OPATŘENY ZASTUKOVÁNÍM ŠTUKEM VHDNÝM NA TEPELNĚ-IZOLAČNÍ DIFÚZNĚ OTEVŘENÉ OMÍTKOVÉ SYSTÉMY
- S OHLEDEM NA SKUTEČNOSTI, ŽE NOVÉ ŘÍMSY (V PŮVODNÍ PROFILACI) BUDOU VIZUÁLNÍ PRVEK, KTERÉ NEBUDE ZATEPLEN, BUDE NUTNĚ TEPELNĚ-IZOLAČNÍ OMÍTKU POVRCHOVĚ UPRAVIT ŠTUKEM, KTERÝ MÁ OBDOBNÉ VLASTNOSTI JAKO SAMOTNÁ TEPELNĚ-IZOLAČNÍ OMÍTKA (SYSTÉMOVÉ ŘEŠENÍ)
- PŘED PROVEDENÍM NÁHOSU TEPELNĚ-IZOLAČNÍ OMÍTKY JE NUTNÉ, ABY BYL PŘEVÁN TECHNOLOGICKÝ DOZOR PRO ZAJIŠTĚNÍ SPRÁVNÉ APLIKACE TOHOTO SYSTÉMU
- OD 600 MM POD TERÉNEM K TERÉNU BUDE ULOŽENA NOPOVÁ TOLĚ NA STYKU S TERÉNEM
- SOKL BUDE PROVEDEN V ROVINĚ 400 MM NAD TERÉNEM A BUDE PROVEDEN VENKOVNÍ PROBARVENOU SILKATOVOU OMÍTKOU VČ. PŘESTĚRKOVÁNÍ A ARMOVACÍ TKANINY V ODŠLEHNĚNÝM ODSTÍNU
- OPROTI PLOŠE FASÁDY (TMÁVŠÍ ODSTÍN BUDE URČEN NA STAVĚ PO DOHODĚ S ODBOREM PAMÁTKOVÉ PÉČE A HLAVNÍM PROJEKTEM STAVEBNÍHO DÍLA)
- VZDÁLENOST OKEN OD VNĚJŠÍHO LICE STĚN MUSÍ BÝT SHODNÁ JAKO PŘED ZATEPLENÍM FASÁDY, TJ. 120 MM, PROTO DODÁ K POSUNU PLOCHY OKNA SMĚREM DO EXTERIÉRU VZHEDEM K ZATEPLENÍ FASÁDY, ABY PŘI POHLEDU NA OKNO Z EXTERIÉRU ZŮSTALO OKNO ZAPUŠTĚNÉ VE STEJNÉM ROZMĚRU (POŽADAVEK OPP), VÝJÍMKU TVOŘÍ OKNA V 1.PP
- VNITŘNÍ OSTĚNÍ PO VYBOURANÝCH ŠPALETOVÝCH OKNECH JE NUTNÉ ZEDNICKY VYSPRAVIT NOVÁ JADROVÁ CEMENTOVÁ OMÍTKA + PŘESTUKOVÁNÍ, VÝMALBA
- V NADPRAŽÍ OKEN DOPLNĚNA ZAROVNÁVACÍ VÝPLŇ Z MINERÁLNÍ VATY TL. CCA 80 MM (NUTNÉ DOMĚŘOVAT NA MÍSTĚ)
- U FASÁDNÍHO ZATEPLENÍ TL. 80 MM, ABY NEMUSELY BÝT REALIZOVANY PROTIPOŽÁRNÍ PASY NAD OKNY Z MINERÁLNÍ VLN, MUSÍ SPLŮVAT ČSN ISO 13785-1 A PO TENTO DRUH ZATEPLOVACÍHO MATERIÁLU POŽADUJE



L. BENEDA, stavební a projekční kancelář			
VED. PROJ.: L. BENEDA	ODP. PROJ.: L. BENEDA	VYPRACOVAL: F. KUFNER	LUBOŠ BENEDA ČIŽICKÁ 279, 332 09 STĚNOVICE IČ: 1388289+ DIČ: CZ5807271008 PROVOZOVNA: ČERNICKÁ 9 A 11 301 36 PLZEŇ
OBEC: PLZEŇ	STAVEBNÍ ÚRAD: UMO 3	DATUM:	02.23
INVESTOR: KRAJSKÉ CENTRUM VZDĚLÁNÍ A JAZYKOVÁ ŠKOLA S PŘÁVEM STÁTNÍ JAZYKOVÉ ZKOUŠKY, SADY 5, KVĚTNA 42, 301 00 PLZEŇ			STUPEŇ: PROJEKT
ZATEPLENÍ ŠTÍTŮ A VNITROBLOKOVÉ FASÁDY, VÝMĚNA VÝPLNÍ OTVORŮ SADY 5, KVĚTNA 85/42, PLZEŇ			FORMÁT: 8x4
D. DOKUMENTACE OBJEKTŮ A TECHNICKÝCH A TECHNOLOGICKÝCH ZAŘÍZENÍ D.1. DOKUMENTACE STAVEBNÍHO NEBO INŽENÝRSKÉHO OBJEKTU D.1.1) ARCHITEKTONICKÁ – STAVEBNÍ ŘEŠENÍ D.1.2) STAVEBNÍ KONSTRUKČNÍ ŘEŠENÍ			ČÍSLO VÝKRESU:
VNITROBLOKOVÉ POHLEDY TECHNICKÉ ŘEŠENÍ			1:100 D.1.1-2. 11.